

eaux  
de Vienne  
siveer

mon livret de jeux



8 à 11  
ans

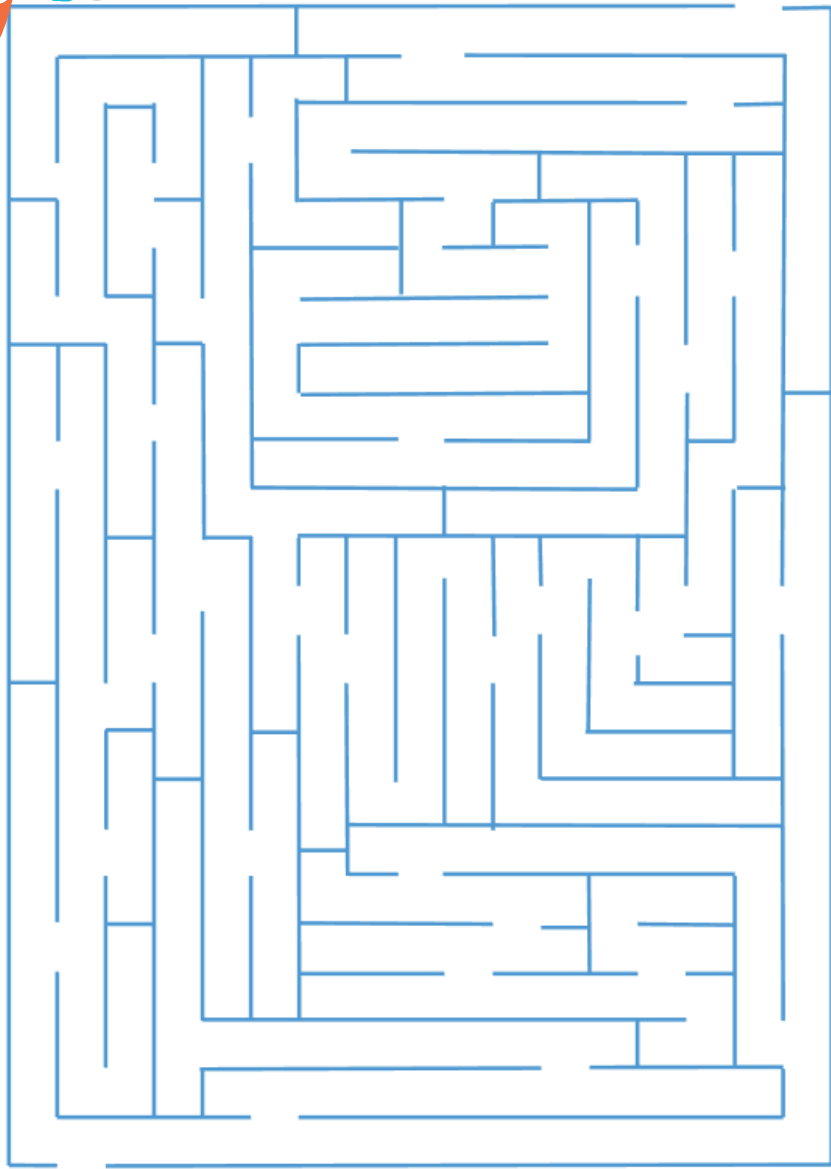
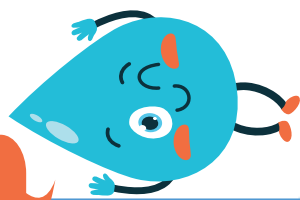
# Le jeu des 7 différences

Retrouve les 7 différences  
qui se sont glissées  
dans ces dessins.



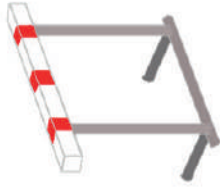
# Le labyrinthe

Aide la goutte d'eau à rejoindre le verre.



# Rébus

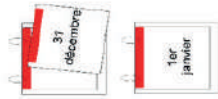
~~Contre~~



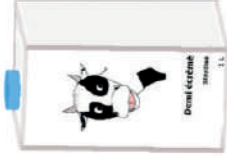
T' R'



P'



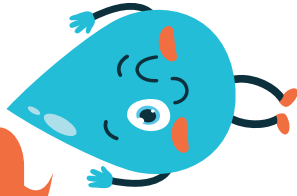
N



2 L'



Déchiffre le rébus.



# Mots-mêlés

Retrouve dans la grille  
tous les mots de la liste.



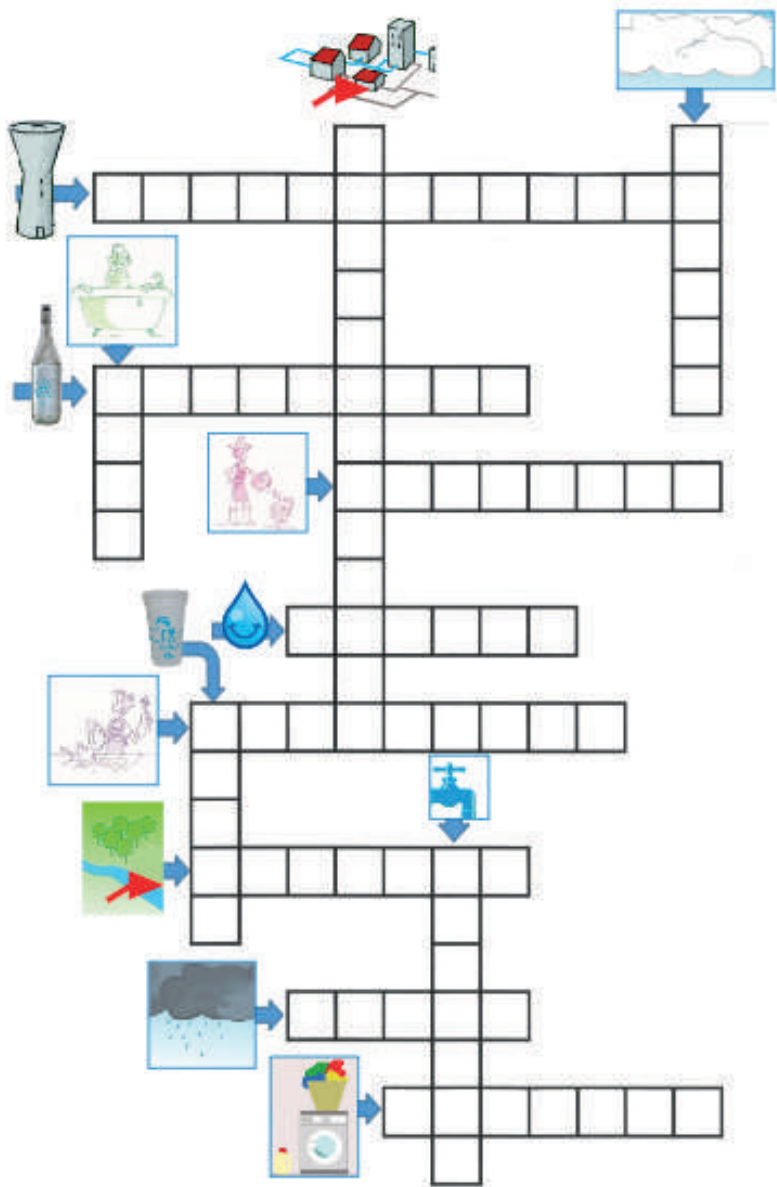
B A S S I N M S E E V A P O R A T I O N  
L R T J F S R H R O B I N E T S S N B O  
H E S R C C K C U H Y D R A T A T I O N  
Ç S T P O T A B I L I T E X B E P H G E  
J E A M Z B X U E P U R A T I O N Y X I  
F R T R N A S S A I N I S S E M E N T G  
A V I Q R E S S O U R C E S R P B G O E  
W O O N A P P E S X J L N Ç I U Z T G M  
V I N I S G O U T T E S X S V H Ç R P E  
N R J C S T O C K A G E P I I Y B A I L  
A S D M V R Y T D E S I N F E C T I O N  
C O N S O M M A T I O N Y G R O Z T L U  
R F D C I G G T U P S R H T E Ç F M U A  
Y G C A D I S T R I B U T I O N Z M E G  
Y L F P S C A N A L I S A T I O N E J E  
P J U T O R S Y N D I C A T M S A N T E  
L J K A Ç Ç B G L E N A D N P R N T Y G  
U H H G C Y C L E J R E S E A U G S F D  
I F X E K O C V B X S Q Ç E C E H T E B  
E H I M E E N V I R O N N E M E N T D S

ASSAINISSEMENT	RESSOURCES
BASSIN	RIVIERE
CANALISATION	ROBINET
CAPTAGE	SANTE
CONSOMMATION	STATION
CYCLE	STOCKAGE
DESINFECTION	SYNDICAT
DISTRIBUTION	TRAITEMENTS
ENVIRONNEMENT	
EPURATION	
EVAPORATION	
GOUTTES	
HYDRATATION	
NAPPES	
NEIGE	
NUAGE	
PLUIE	
POTABILITE	
RESEAU	
RESERVOIRS	



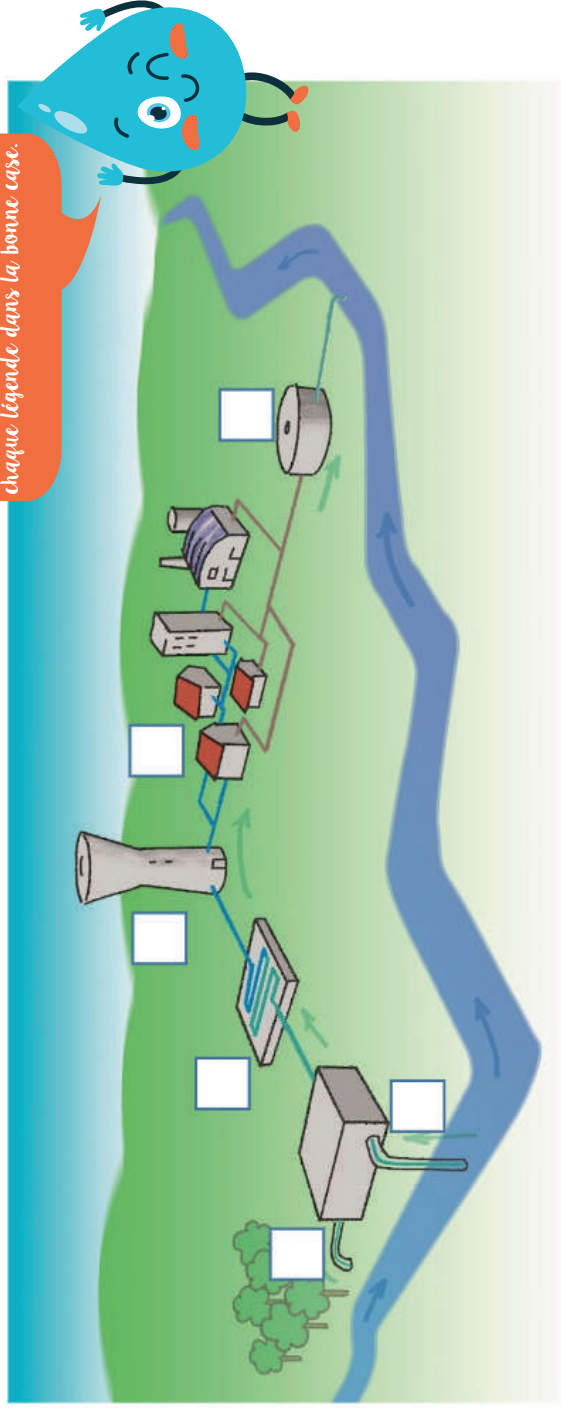
# Mots-fléchés

Trouve tous les mots en rapport avec l'eau.



# Les bonnes légendes

Les légendes du cycle technique ont été mélangées. Replace la lettre correspondante à chaque légende dans la bonne case.



A

**Distribution** : l'eau potable arrive dans les maisons après avoir parcouru de nombreux kilomètres à travers des canalisations

C

**Stockage** : l'eau traitée est transportée jusqu'à des grands réservoirs de stockage, des châteaux d'eau ou des réservoirs au sol.

E

**Captage** : l'eau est pompée dans les nappes souterraines.

B

**Epuration** : les eaux usées (vaisselle, eaux de douche, wc, etc) sont collectées dans une station d'épuration où elles subissent différents traitements avant d'être rejetées dans la nature.

D

**Captage** : l'eau est pompée dans la rivière.

F

**Traitement** : l'eau est ensuite acheminée dans une station de traitement afin de la rendre propre à la consommation.

# Les ombres

Relie chaque goutte à son ombre.





# Je ne gaspille pas l'eau

## 5 gestes pour économiser l'eau



Je coupe l'eau quand  
je me savonne les  
mains



J'appuie sur le petit  
bouton de la chasse  
d'eau quand je fais pipi

J'utilise un verre ou une  
gourde plutôt que de boire  
directement au robinet



S'il reste de l'eau dans mon  
pichet ou mon verre, je l'utilise  
pour nourrir les plantes plutôt  
que de la jeter



Je prévois un  
adulte dès que je  
vois une fuite

Une fois mon livret  
de jeux terminé,  
je pense à le jeter  
dans la poubelle jaune !

