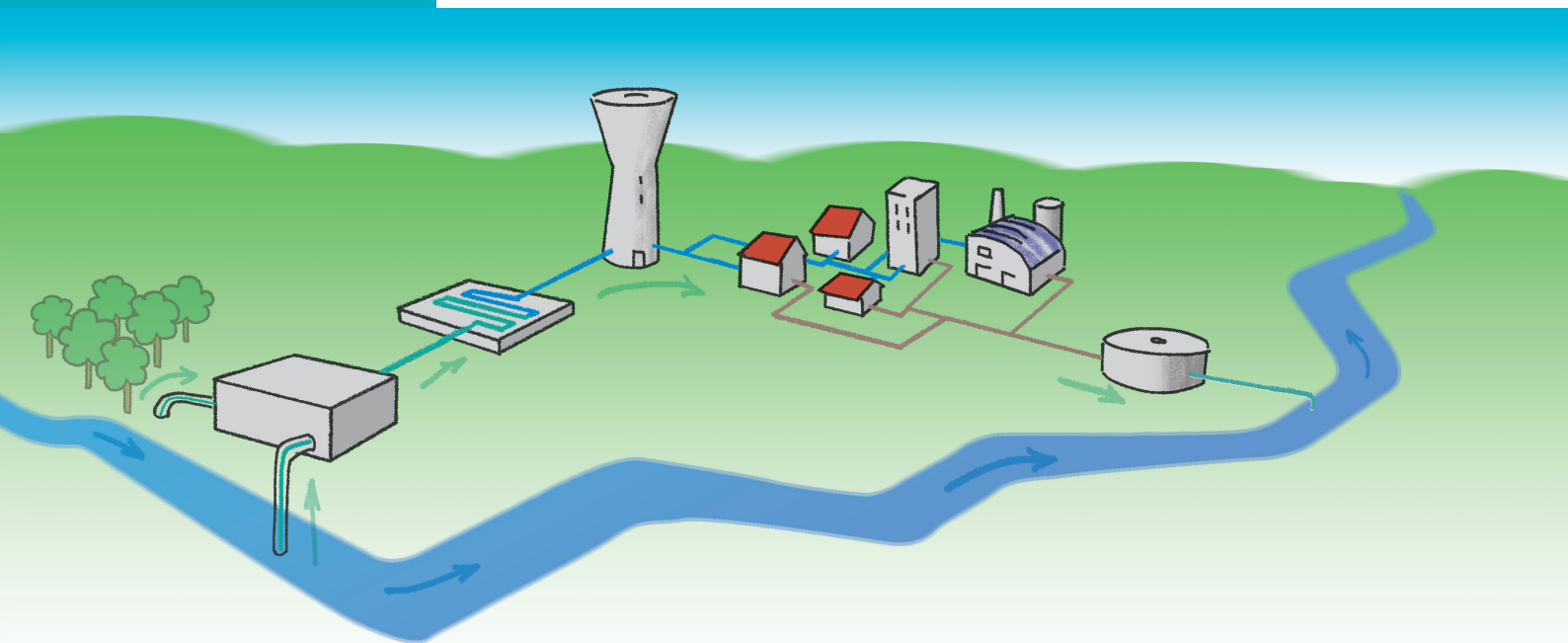


**Eaux  
de Vienne**  
SIVEER

8  
à  
11 ans

# Livret de jeux



Eaux de Vienne - Siveer  
Syndicat départemental pour l'eau et l'assainissement  
55, rue de Bonneuil-Matours  
86000 Poitiers

Le jeu des  
7 différences

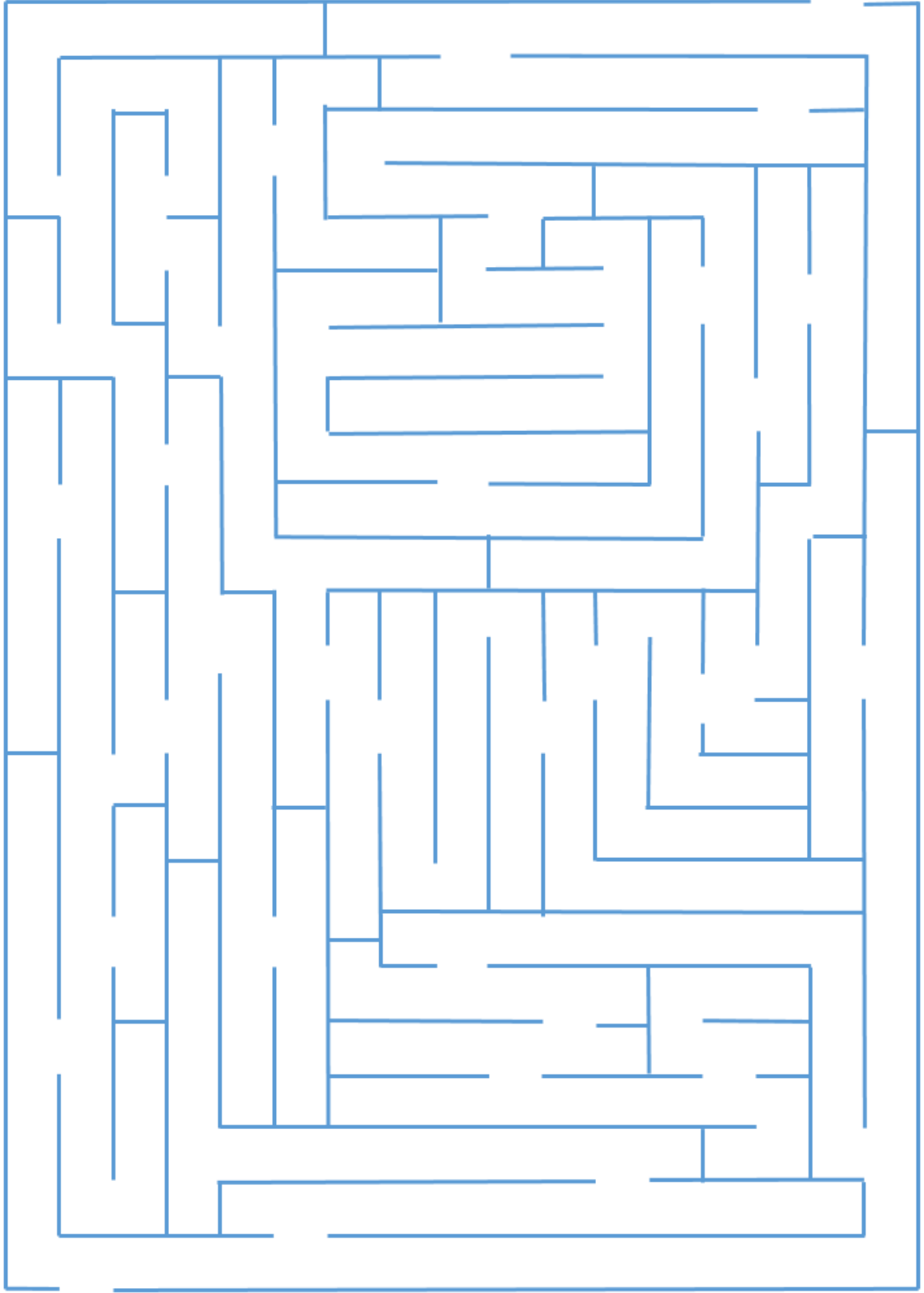
Retrouve les  
7 différences  
qui se sont  
glissées dans  
ces dessins !

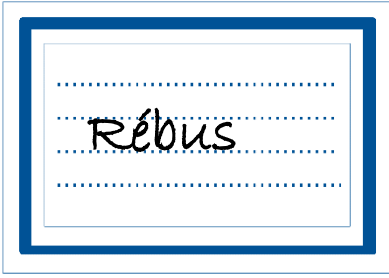




Le labyrinthe...

Aide la goutte d'eau à rejoindre le verre.



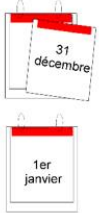
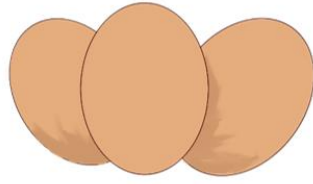


Déchiffre le rébus

~~Contre~~



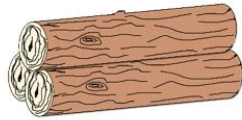
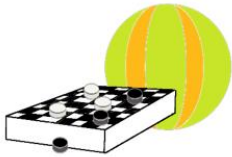
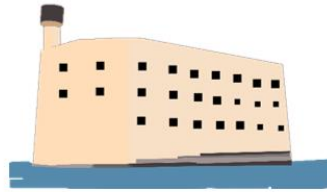
T' R'



P'



N



2 L'



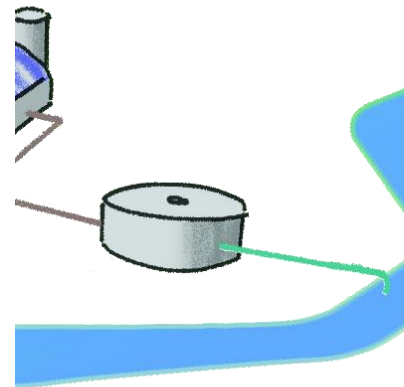
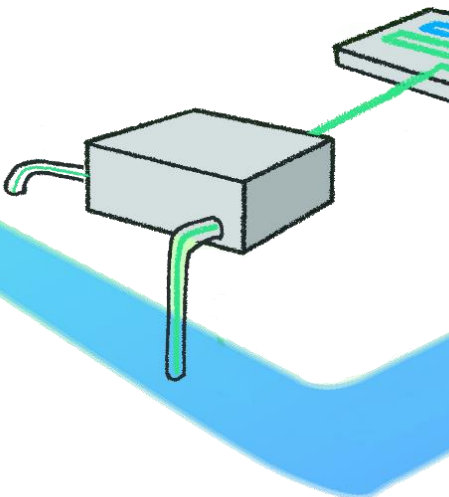
# Mots mêlés

Retrouve dans la grille tous les mots de la liste.

B A S S I N M S E E V A P O R A T I O N  
L R T J F S R H R O B I N E T S S N B O  
H E S R C C K C U H Y D R A T A T I O N  
Ç S T P O T A B I L I T E X B E P H G E  
J E A M Z B X U E P U R A T I O N Y X I  
F R T R N A S S A I N I S S E M E N T G  
A V I Q R E S S O U R C E S R P B G O E  
W O O N A P P E S X J L N Ç I U Z T G M  
V I N I S G O U T T E S X S V H Ç R P E  
N R J C S T O C K A G E P I I Y B A I L  
A S D M V R Y T D E S I N F E C T I O N  
C O N S O M M A T I O N Y G R O Z T L U  
R F D C I G G T U P S R H T E Ç F E F A  
Y G C A D I S T R I B U T I O N Z M U G  
Y L F P S C A N A L I S A T I O N E J E  
P J U T O R S Y N D I C A T M S A N T E  
L J K A Ç Ç B G L E N A D N P R N T Y G  
U H H G C Y C L E J R E S E A U G S F D  
I F X E K O C V B X S Q Ç E C E H T E B  
E H I M E E N V I R O N N E M E N T D S



ASSAINISSEMENT	RESSOURCES
BASSIN	RIVIERE
CANALISATION	ROBINET
CAPTAGE	SANTE
CONSOMMATION	STATION
CYCLE	STOCKAGE
DESINFECTION	SYNDICAT
DISTRIBUTION	TRAITEMENTS
ENVIRONNEMENT	
EPURATION	
EVAPORATION	
GOUTTES	
HYDRATATION	
NAPPES	
NEIGE	
NUAGE	
PLUIE	
POTABILITE	
RESEAU	
RESERVOIRS	



Mots fléchés

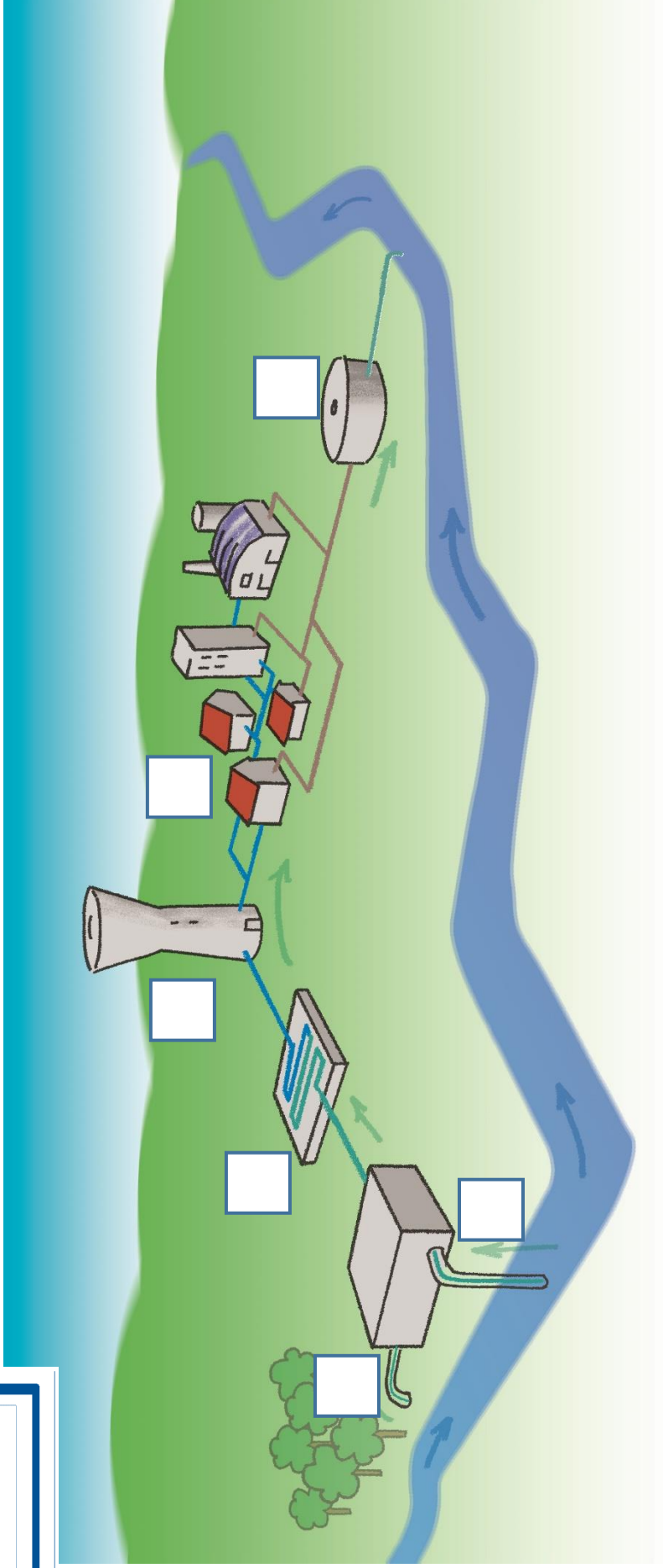
Trouve tous les mots en rapport avec l'eau

The crossword puzzle grid consists of 10 rows and 10 columns. The following words are indicated by arrows and icons:

- Across 1:** Showerhead icon pointing to the first row.
- Across 2:** Water bottle icon pointing to the second row.
- Across 3:** Person in bathtub icon pointing to the third row.
- Across 4:** Person watering plants icon pointing to the fourth row.
- Across 5:** Recycling cup icon pointing to the fifth row.
- Across 6:** Person washing dishes icon pointing to the sixth row.
- Across 7:** River with trees icon pointing to the seventh row.
- Across 8:** Rain cloud icon pointing to the eighth row.
- Across 9:** Washing machine icon pointing to the ninth row.
- Down 1:** Cloud with rain icon pointing to the first column.
- Down 2:** Water drop icon pointing to the second column.
- Down 3:** Faucet icon pointing to the third column.

Les bonnes  
légendes

Les légendes du cycle technique de l'eau ont été mélangées. Remplace la lettre correspondant à chaque légende dans la bonne case.



**A**

**Distribution :** l'eau potable arrive dans les maisons après avoir parcouru de nombreux kilomètres à travers des canalisations

**C**

**Stockage :** l'eau traitée est transportée jusqu'à des grands réservoirs de stockage, des châteaux d'eau ou des réservoirs au sol.

**E**

**Captage :** l'eau est pompée dans les nappes souterraines.

**B**

**Epuration :** les eaux usées (vaisselle, eaux de douche, wc, etc) sont collectées dans une station d'épuration où elles subissent différents traitements avant d'être rejetées dans la nature.

**D**

**Captage :** l'eau est pompée dans la rivière.

**F**

**Traitement :** l'eau est ensuite acheminée dans une station de traitement afin de la rendre propre à la consommation.

Les ombres

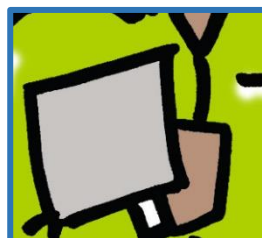
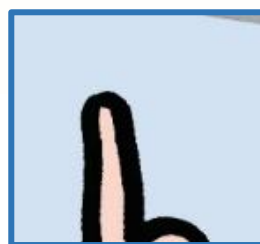
Relie chaque goutte à son ombre.





# Les images

Retrouve les sept images sur le dessin !

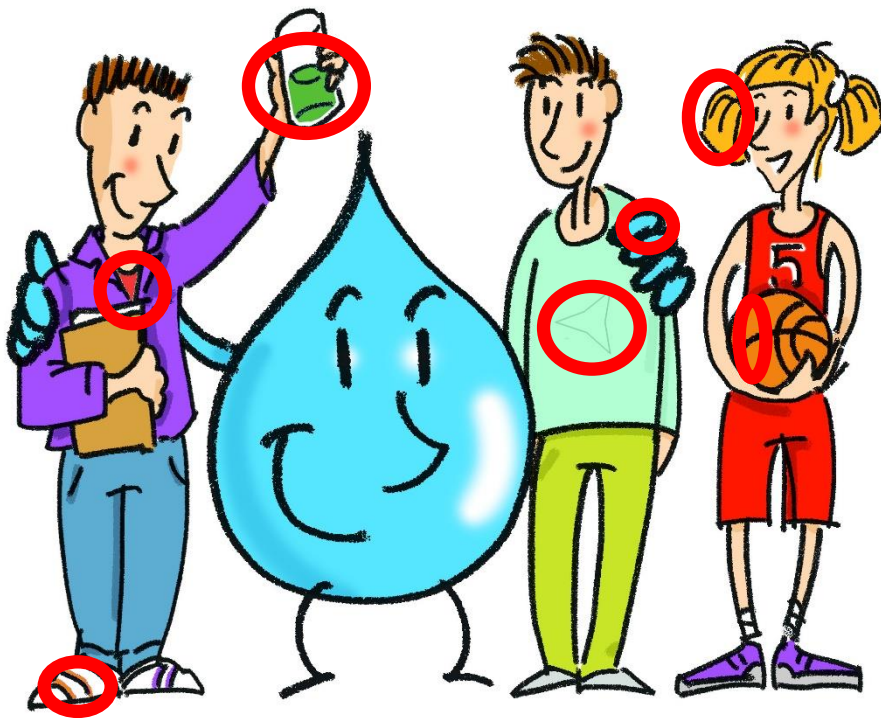


Retrouve toutes les solutions sur le site internet [www.eauxdevienn.fr](http://www.eauxdevienn.fr) dans la rubrique « espace environnement / jeux ».

# Solutions des jeux

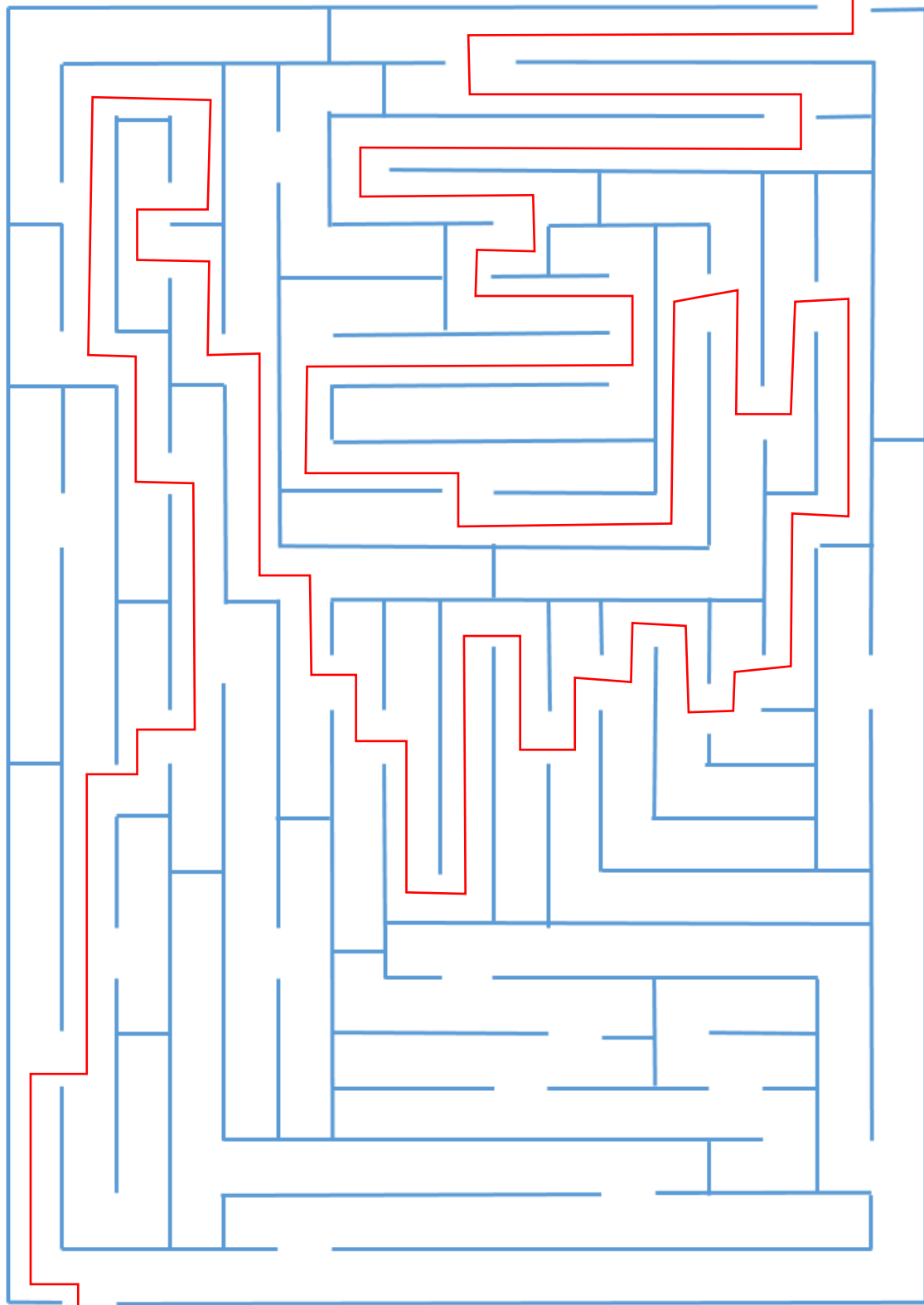
Le jeu des  
7 différences

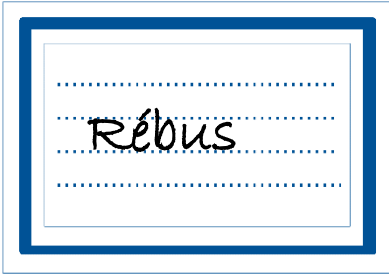
Retrouve les  
7 différences  
qui se sont  
glissées dans  
ces dessins !



Aide la goutte d'eau à rejoindre le verre.

Le labyrinthe...



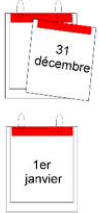
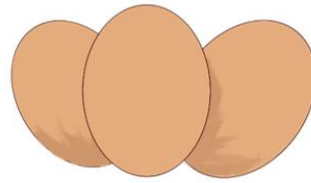


Déchiffre le rébus

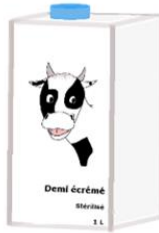
~~Contre~~



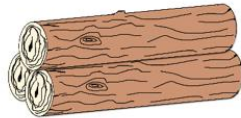
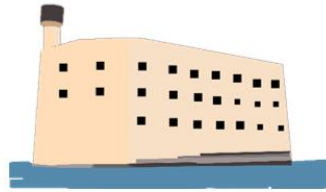
T' R'



P'



N



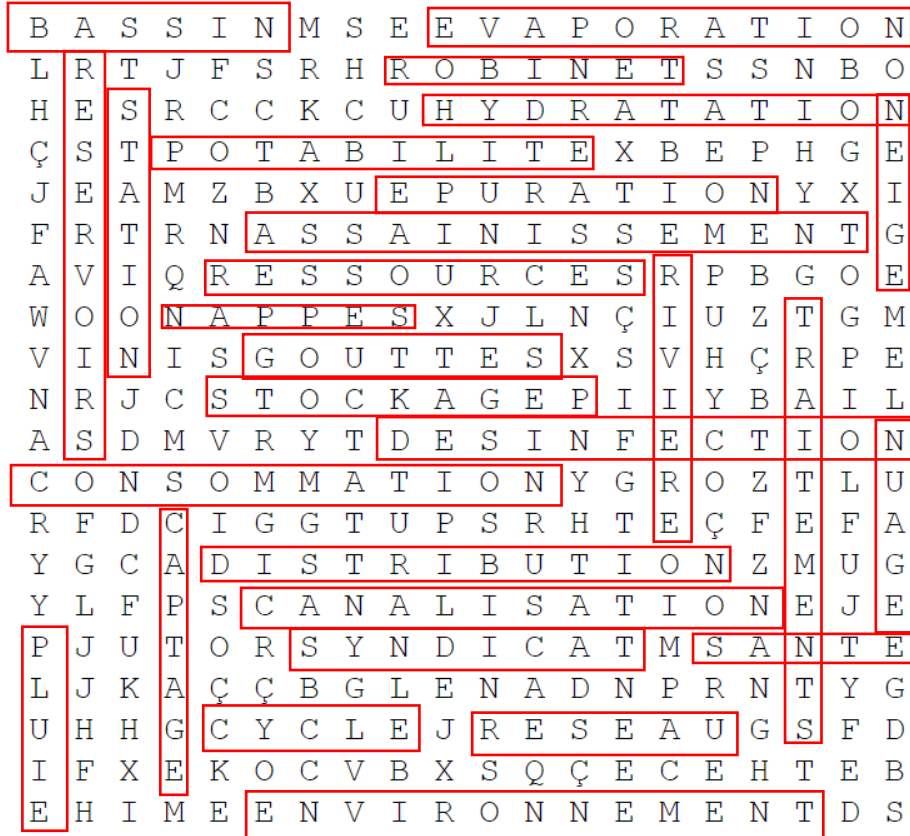
2 L'



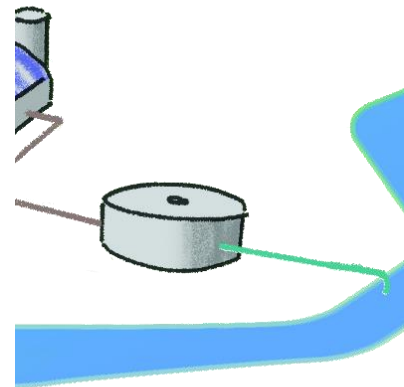
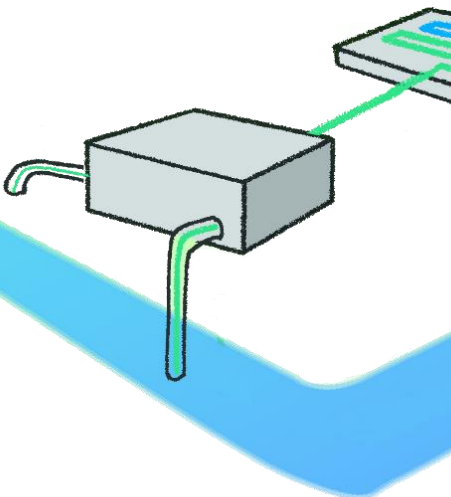
Pour être en pleine forme, je bois de l'eau !

# Mots mêlés

Retrouve dans la grille tous les mots de la liste.



- |                |             |
|----------------|-------------|
| ASSAINISSEMENT | RESSOURCES  |
| BASSIN         | RIVIERE     |
| CANALISATION   | ROBINET     |
| CAPTAGE        | SANTE       |
| CONSUMMATION   | STATION     |
| CYCLE          | STOCKAGE    |
| DESINFECTION   | SYNDICAT    |
| DISTRIBUTION   | TRAITEMENTS |
| ENVIRONNEMENT  |             |
| EPURATION      |             |
| EVAPORATION    |             |
| GOUTTES        |             |
| HYDRATATION    |             |
| NAPPE          |             |
| NEIGE          |             |
| NUAGE          |             |
| PLUIE          |             |
| POTABILITE     |             |
| RESEAU         |             |
| RESERVOIRS     |             |



Mots fléchés

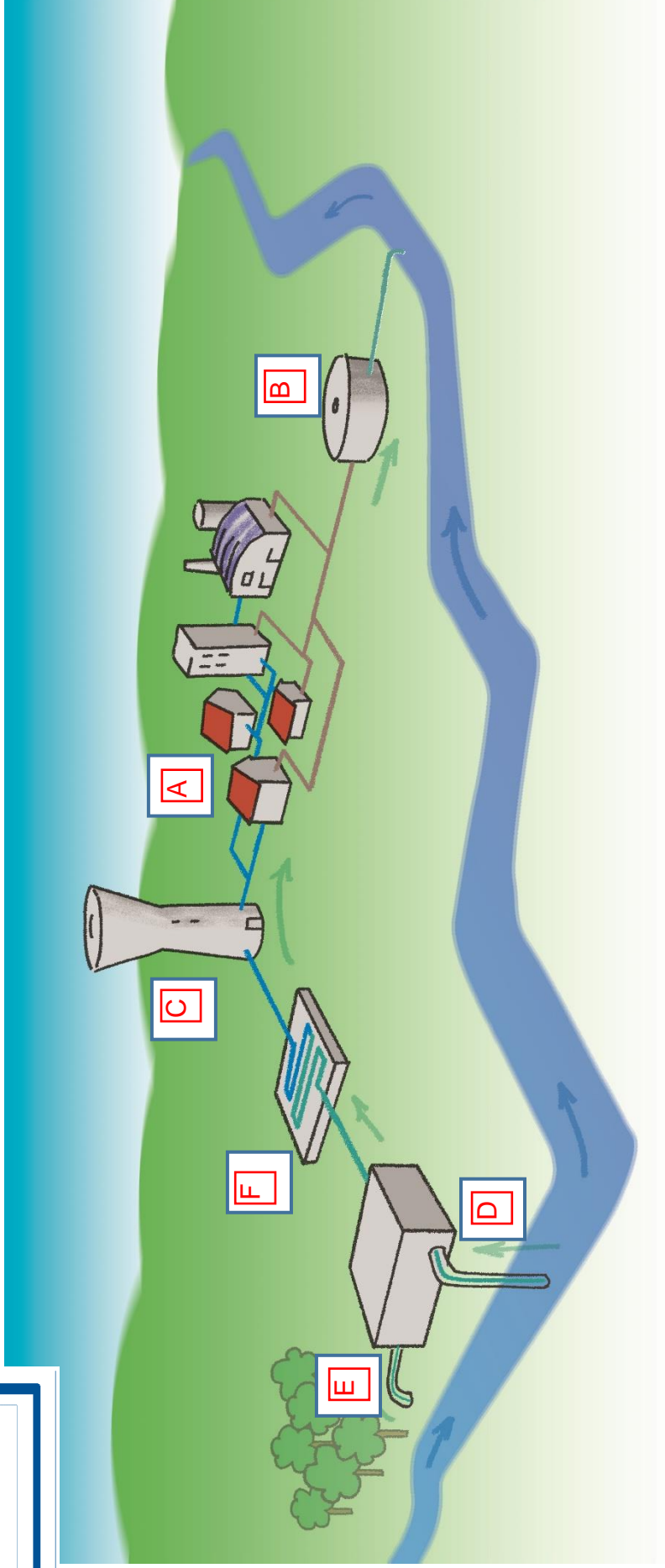
Trouve tous les mots en rapport avec l'eau

The crossword puzzle contains the following words:

- CHÂTEAU-D'EAU** (Water tower)
- ANNAGES** (Water meter)
- BOUTEILLE** (Bottle)
- ARROSAGE** (Watering)
- GOUTTE** (Water drop)
- VAISSELLE** (Dishes)
- RIVIERE** (River)
- PLUIE** (Rain)
- LESSIVE** (Washing)

Les bonnes  
légendes

Les légendes du cycle technique de l'eau ont été  
mêlées. Remplace la lettre correspondant à  
chaque légende dans la bonne case.



**A**

**Distribution** : l'eau potable arrive dans les maisons après avoir parcouru de nombreux kilomètres à travers des canalisations

**C**

**Stockage** : l'eau traitée est transportée jusqu'à des grands réservoirs de stockage, des châteaux d'eau ou des réservoirs au sol.

**E**

**Captage** : l'eau est pompée dans les nappes souterraines.

**B**

**Epuration** : les eaux usées (vaisselle, eaux de douche, wc, etc) sont collectées dans une station d'épuration où elles subissent différents traitements avant d'être rejetées dans la nature.

**D**

**Captage** : l'eau est pompée dans la rivière.

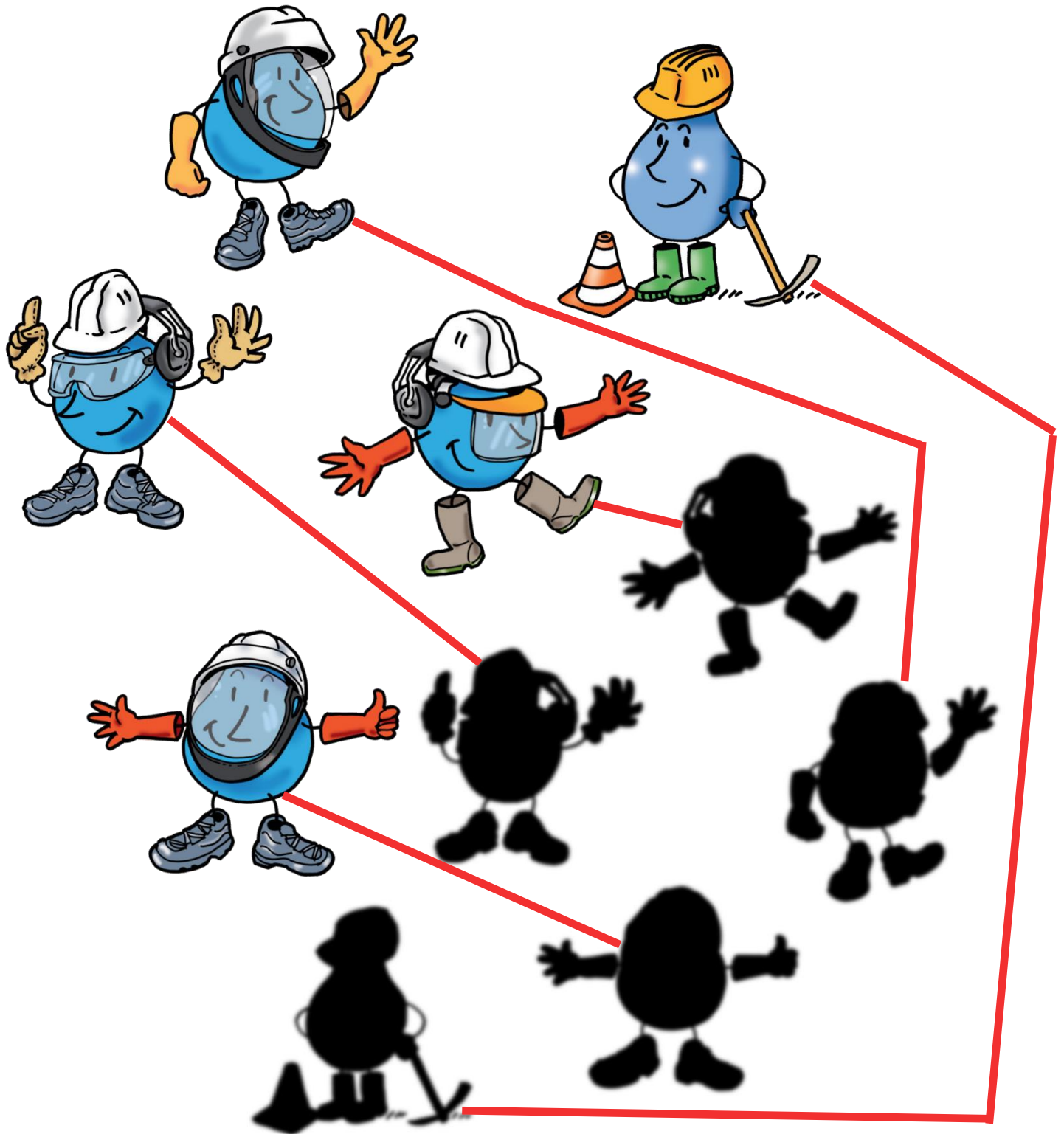
**F**

**Traitement** : l'eau est ensuite acheminée dans une station de traitement afin de la rendre propre à la consommation.



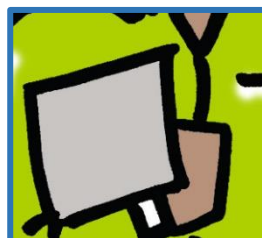
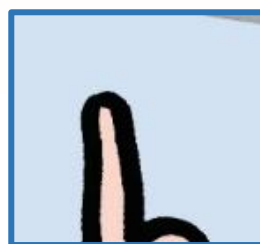
# Les ombres

Relie chaque goutte à son ombre.



# Les images

Retrouve les sept images sur le dessin !



Retrouve toutes les solutions sur le site internet [www.eauxdeviennne.fr](http://www.eauxdeviennne.fr) dans la rubrique « espace environnement / jeux ».