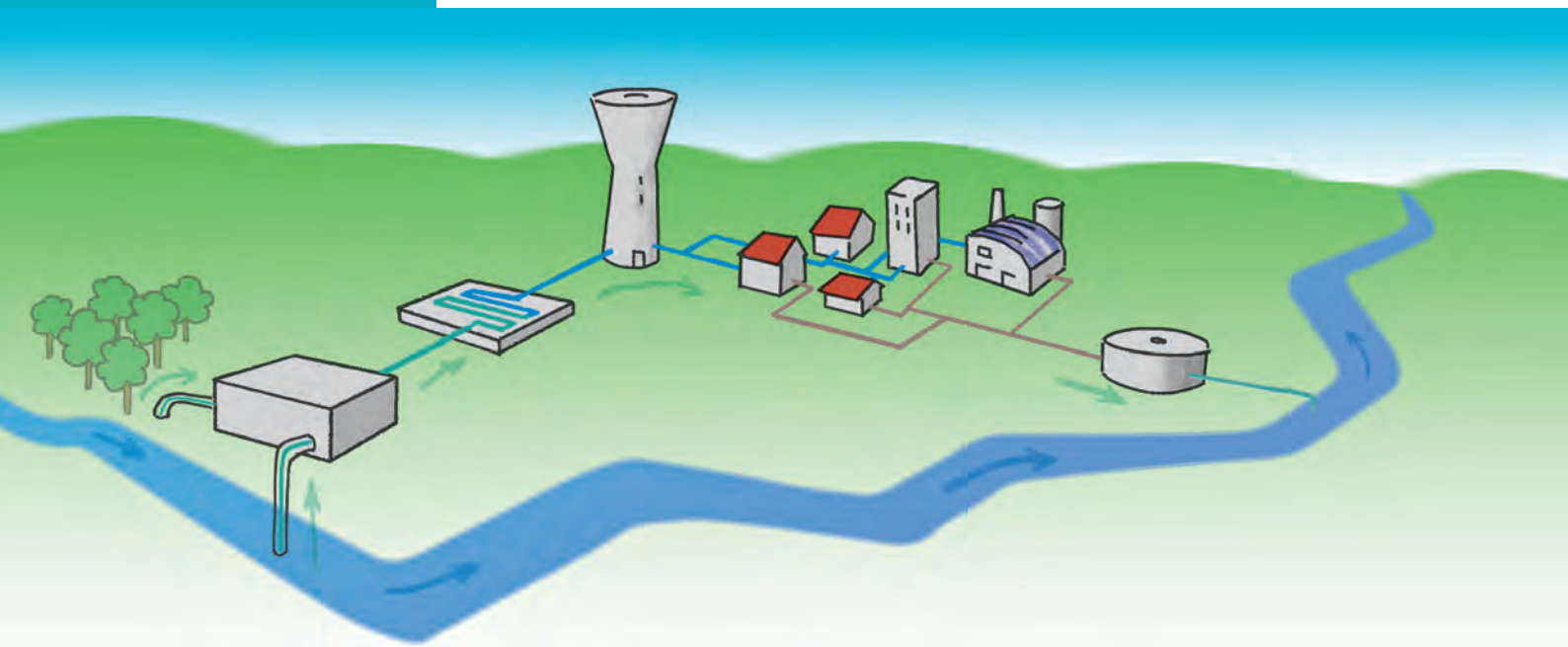


eaux
de Vienne
SIVEER

8
à
11 ans

Livret de jeux



Eaux de Vienne - Siveer
Syndicat départemental pour l'eau et l'assainissement
55, rue de Bonneuil-Matours
86000 Poitiers

Le jeu des
7 différences

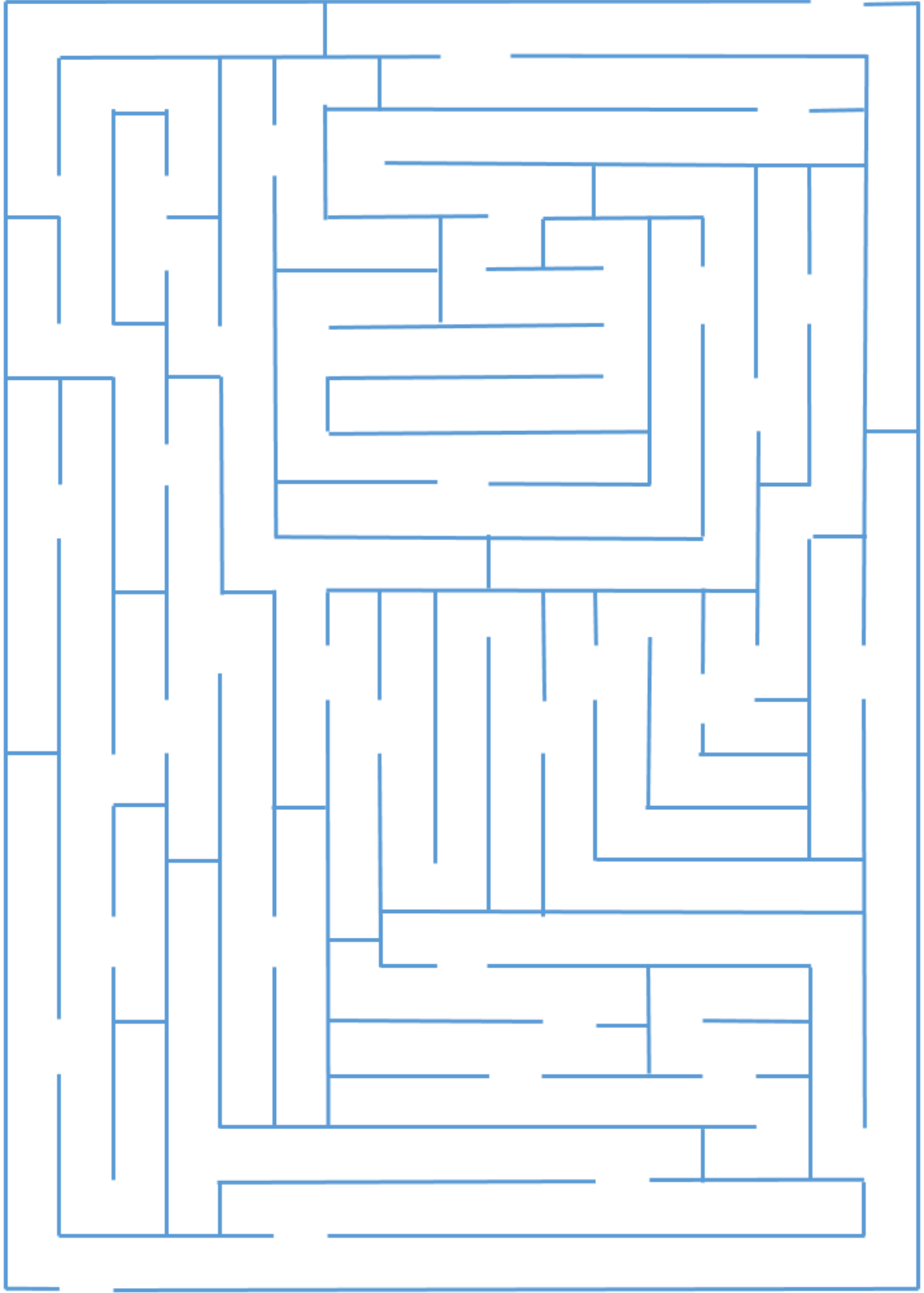
Retrouve les
7 différences
qui se sont
glissées dans
ces dessins !

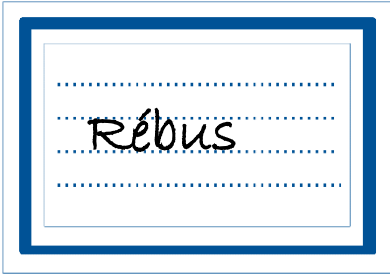




Le labyrinthe...

Aide la goutte d'eau à rejoindre le verre.





Déchiffre le rébus

~~Contre~~



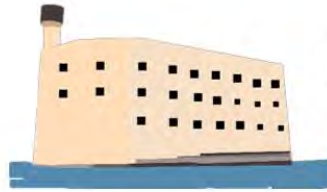
T' R'



P'



N



2 L'



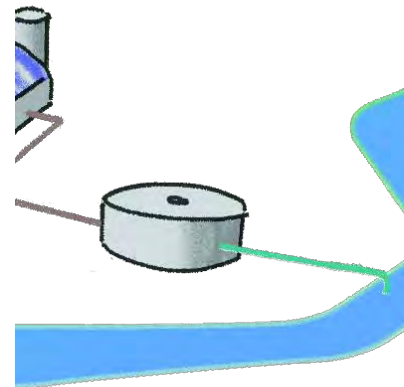
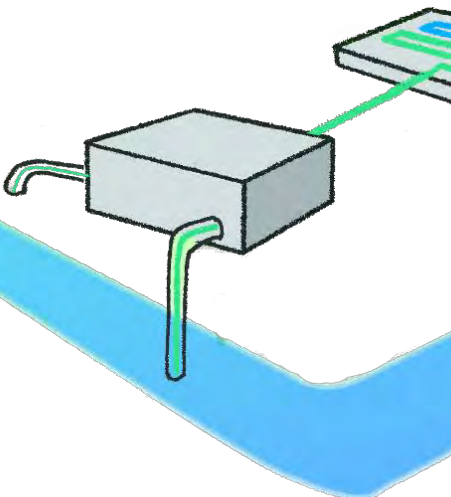
Mots mêlés

Retrouve dans la grille tous les mots de la liste.

B A S S I N M S E E V A P O R A T I O N
L R T J F S R H R O B I N E T S S N B O
H E S R C C K C U H Y D R A T A T I O N
Ç S T P O T A B I L I T E X B E P H G E
J E A M Z B X U E P U R A T I O N Y X I
F R T R N A S S A I N I S S E M E N T G
A V I Q R E S S O U R C E S R P B G O E
W O O N A P P E S X J L N Ç I U Z T G M
V I N I S G O U T T E S X S V H Ç R P E
N R J C S T O C K A G E P I I Y B A I L
A S D M V R Y T D E S I N F E C T I O N
C O N S O M M A T I O N Y G R O Z T L U
R F D C I G G T U P S R H T E Ç F E F A
Y G C A D I S T R I B U T I O N Z M U G
Y L F P S C A N A L I S A T I O N E J E
P J U T O R S Y N D I C A T M S A N T E
L J K A Ç Ç B G L E N A D N P R N T Y G
U H H G C Y C L E J R E S E A U G S F D
I F X E K O C V B X S Q Ç E C E H T E B
E H I M E E N V I R O N N E M E N T D S



| | |
|----------------|-------------|
| ASSAINISSEMENT | RESSOURCES |
| BASSIN | RIVIERE |
| CANALISATION | ROBINET |
| CAPTAGE | SANTE |
| CONSOMMATION | STATION |
| CYCLE | STOCKAGE |
| DESINFECTION | SYNDICAT |
| DISTRIBUTION | TRAITEMENTS |
| ENVIRONNEMENT | |
| EPURATION | |
| EVAPORATION | |
| GOUTTES | |
| HYDRATATION | |
| NAPPES | |
| NEIGE | |
| NUAGE | |
| PLUIE | |
| POTABILITE | |
| RESEAU | |
| RESERVOIRS | |



Mots fléchés

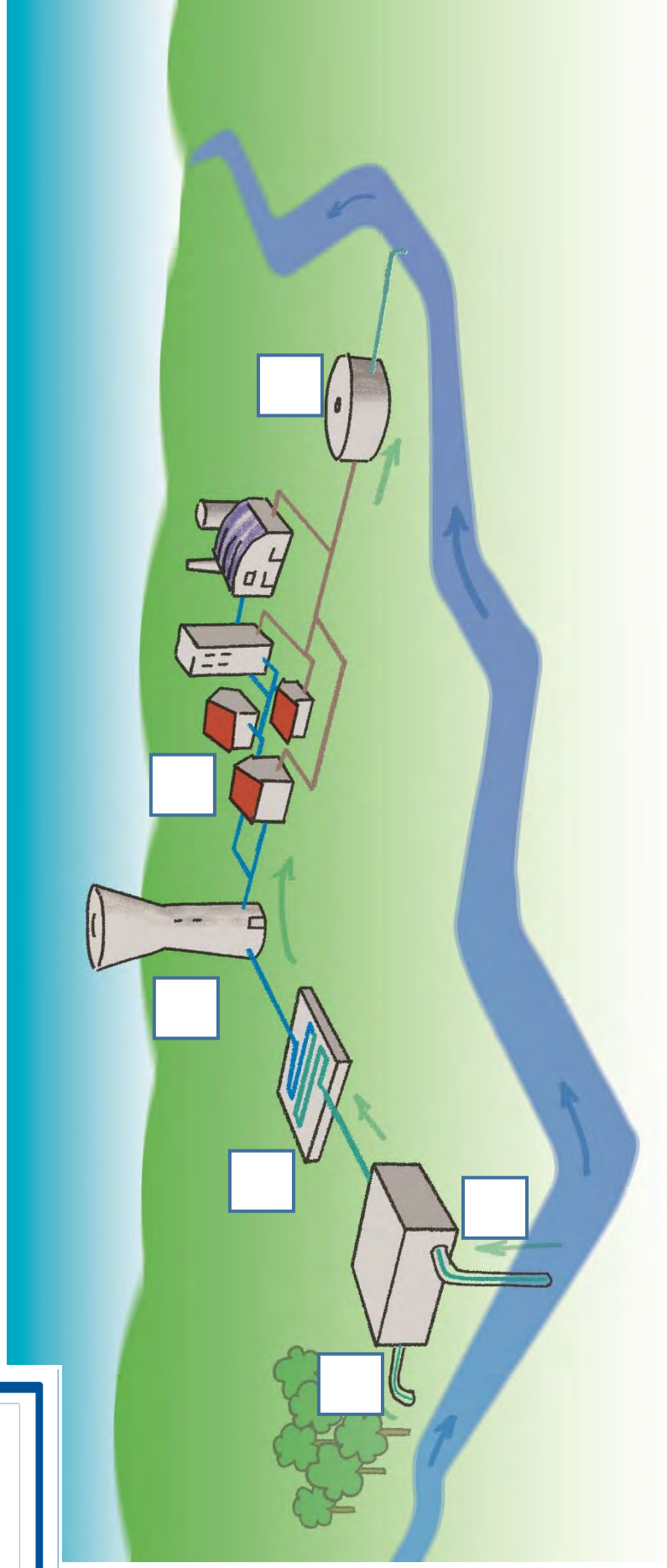
Trouve tous les mots en rapport avec l'eau

The crossword puzzle grid consists of the following words:

- Across 1:** 11 letters. Clue: Water tap.
- Across 2:** 6 letters. Clue: Person in a bathtub.
- Across 3:** 6 letters. Clue: Water bottle.
- Across 4:** 8 letters. Clue: Person watering plants.
- Across 5:** 5 letters. Clue: Recycling bin.
- Across 6:** 8 letters. Clue: Water drop.
- Across 7:** 8 letters. Clue: Person washing dishes.
- Across 8:** 7 letters. Clue: River with trees.
- Across 9:** 5 letters. Clue: Faucet.
- Across 10:** 5 letters. Clue: Rain cloud.
- Across 11:** 8 letters. Clue: Washing machine.
- Down 1:** 4 letters. Clue: Houses.
- Down 2:** 4 letters. Clue: Clouds.

Les bonnes
légendes

Les légendes du cycle technique de l'eau ont été mélangées. Remplace la lettre correspondant à chaque légende dans la bonne case.



A **Distribution** : l'eau potable arrive dans les maisons après avoir parcouru de nombreux kilomètres à travers des canalisations

B **Epuration** : les eaux usées (vaisselle, eaux de douche, wc, etc) sont collectées dans une station d'épuration où elles subissent différents traitements avant d'être rejetées dans la nature.

C **Stockage** : l'eau traitée est transportée jusqu'à des grands réservoirs de stockage, des châteaux d'eau ou des réservoirs au sol.

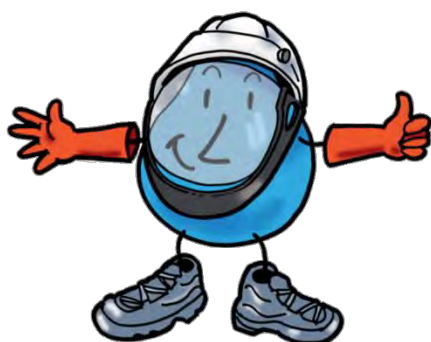
D **Captage** : l'eau est pompée dans la rivière.

E **Captage** : l'eau est pompée dans les nappes souterraines.

F **Traitement** : l'eau est ensuite acheminée dans une station de traitement afin de la rendre propre à la consommation.

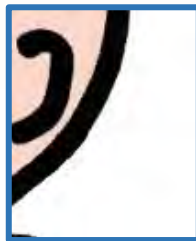
Les ombres

Relie chaque goutte à son ombre.



Les images

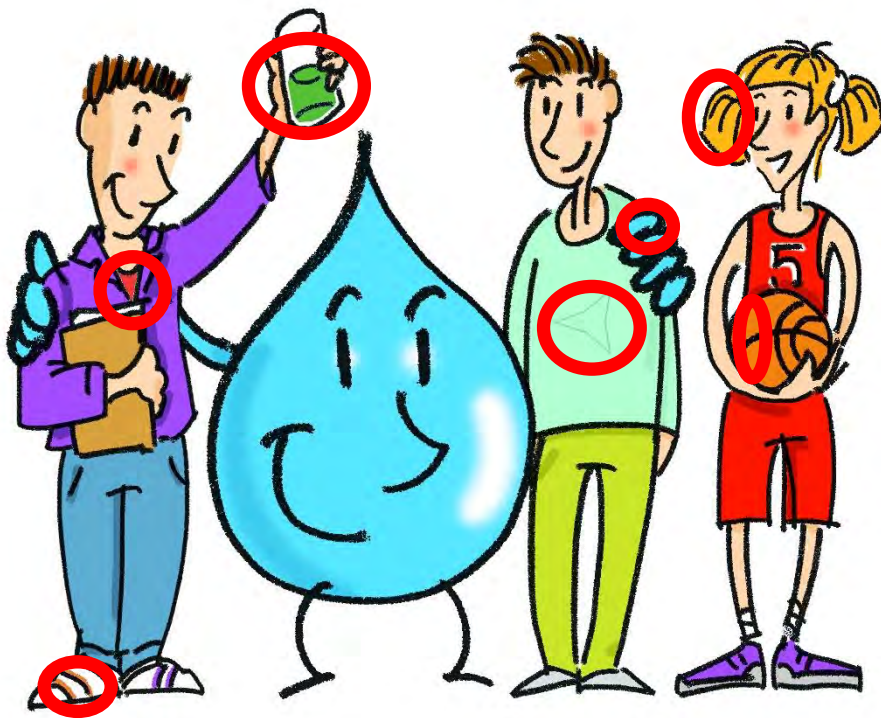
Retrouve les sept images sur le dessin !



Solutions des jeux

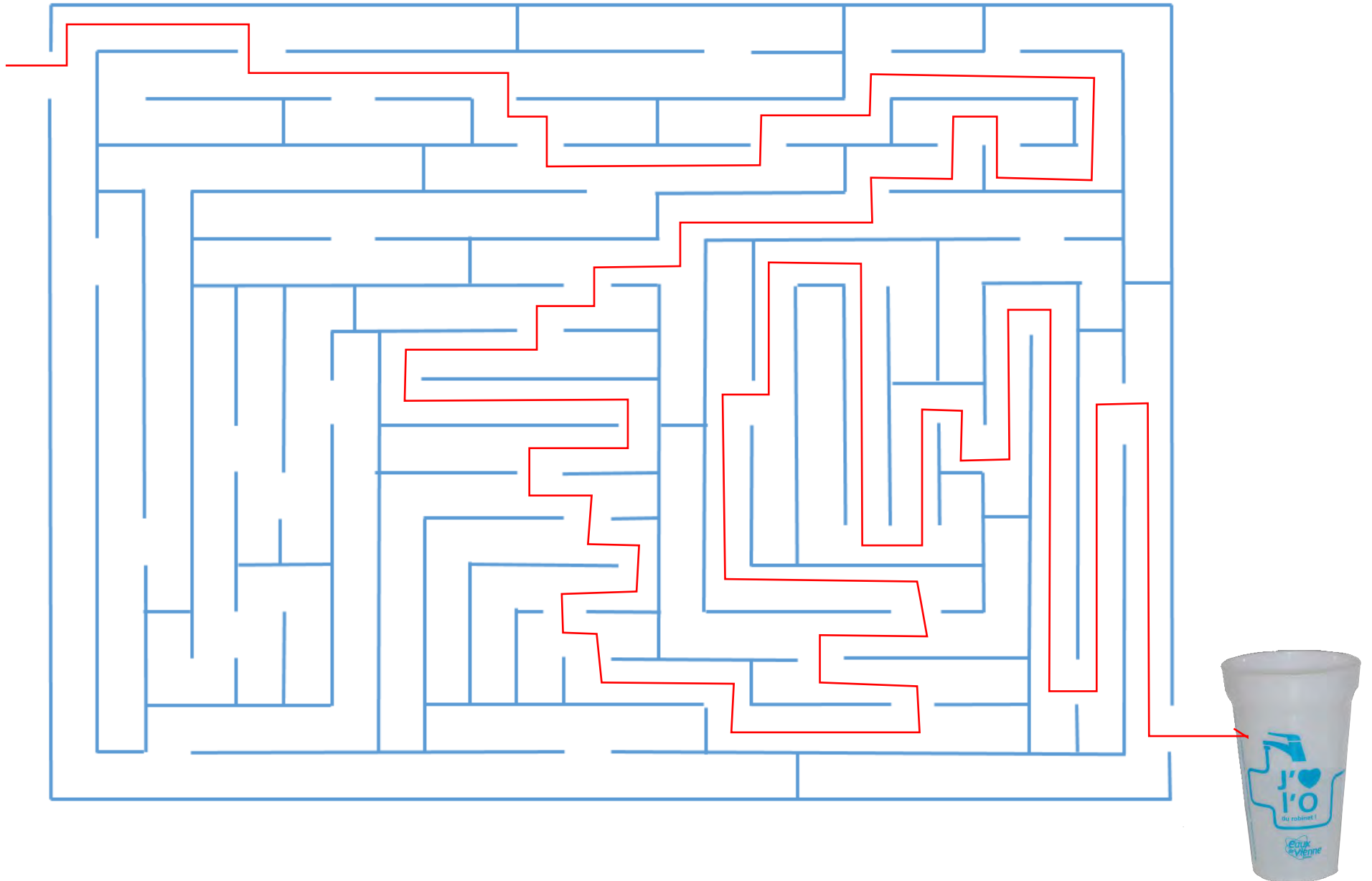
Le jeu des
7 différences

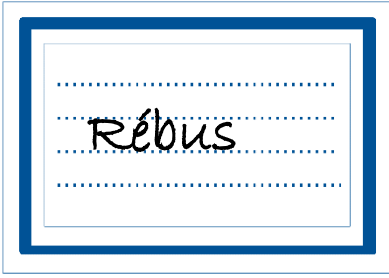
Retrouve les
7 différences
qui se sont
glissées dans
ces dessins !



Le labyrinthe.

Aide la goutte d'eau à rejoindre le verre.





Déchiffre le rébus

~~Contre~~



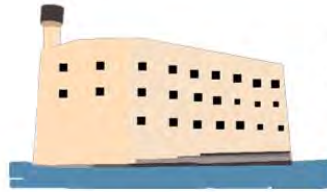
T' R'



P'



N



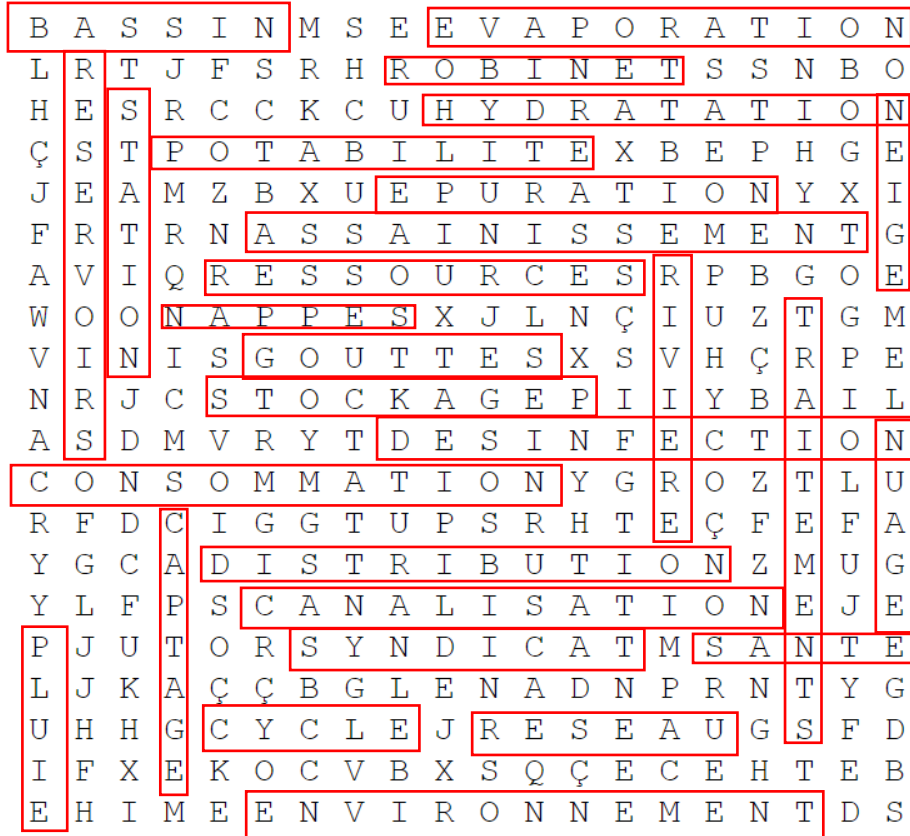
2 L'



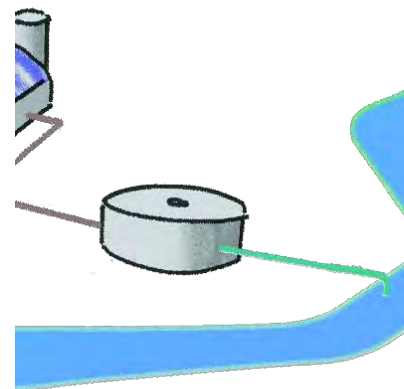
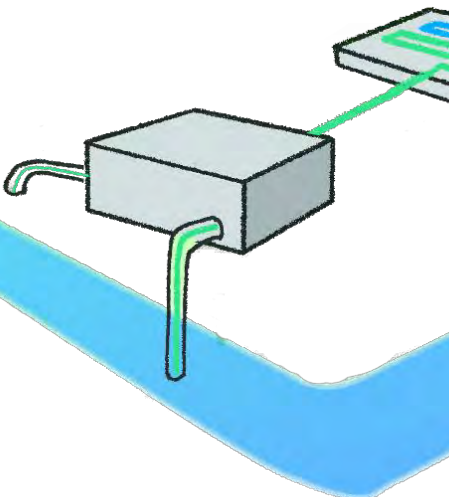
Pour être en pleine forme, je bois de l'eau !

Mots mêlés

Retrouve dans la grille tous les mots de la liste.



- | | |
|----------------|-------------|
| ASSAINISSEMENT | RESSOURCES |
| BASSIN | RIVIERE |
| CANALISATION | ROBINET |
| CAPTAGE | SANTE |
| CONSUMMATION | STATION |
| CYCLE | STOCKAGE |
| DESINFECTION | SYNDICAT |
| DISTRIBUTION | TRAITEMENTS |
| ENVIRONNEMENT | |
| EPURATION | |
| EVAPORATION | |
| GOUTTES | |
| HYDRATATION | |
| NAPPE | |
| NEIGE | |
| NUAGE | |
| PLUIE | |
| POTABILITE | |
| RESEAU | |
| RESERVOIRS | |



Mots fléchés

Trouve tous les mots en rapport avec l'eau

CHÂTEAU-D'EAU

CANAL

BOUTEILLE

ARRROSAGE

GOUTTE

VAISSSELLE

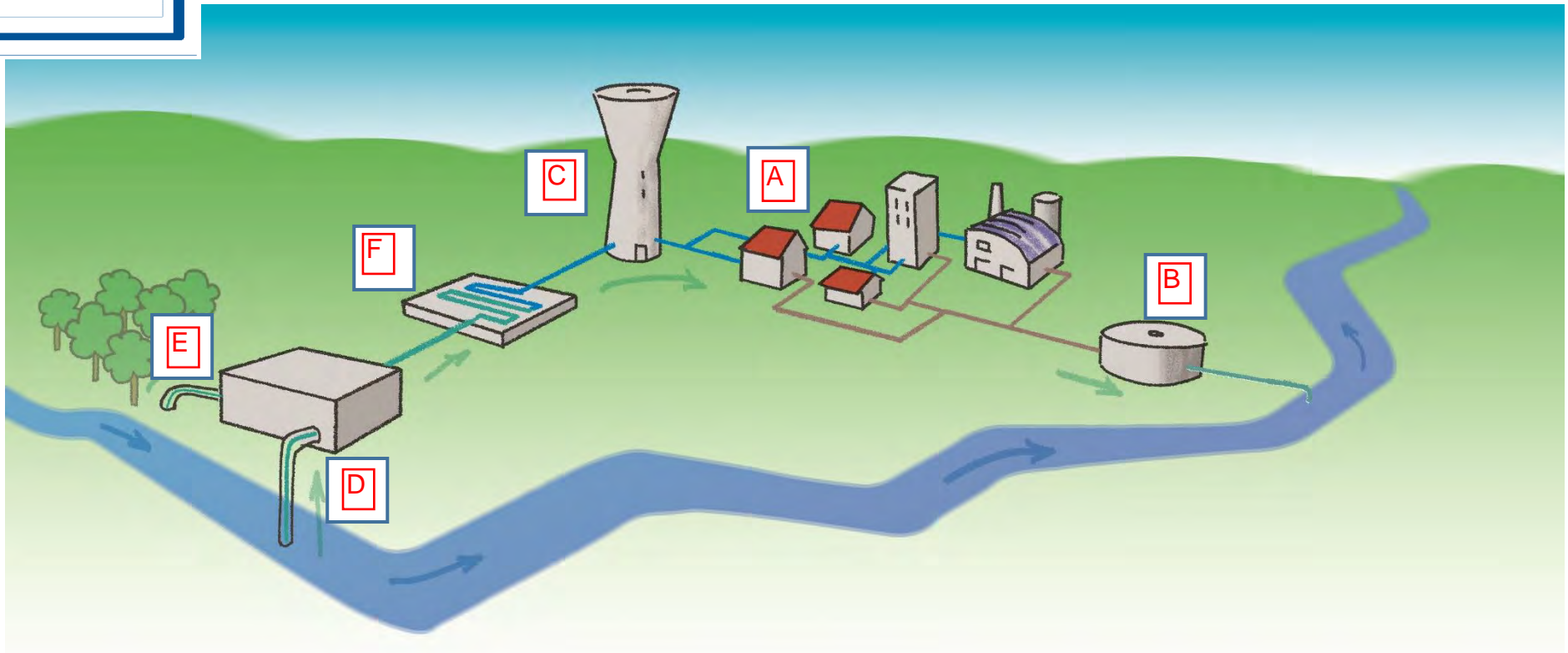
RIVIERE

PLUIE

LESSIVE

Les bonnes légendes

Les légendes du cycle technique de l'eau ont été mélangées. Remplace la lettre correspondant à chaque légende dans la bonne case.



A **Distribution** : l'eau potable arrive dans les maisons après avoir parcouru de nombreux kilomètres à travers des canalisations

C **Stockage** : l'eau traitée est transportée jusqu'à des grands réservoirs de stockage, des châteaux d'eau ou des réservoirs au sol.

E **Captage** : l'eau est pompée dans les nappes souterraines.

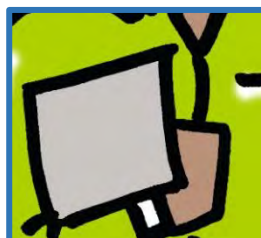
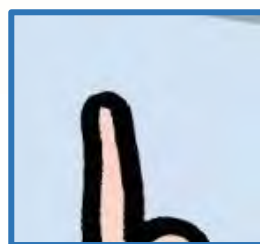
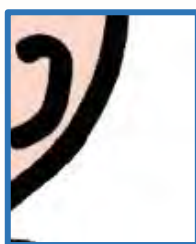
B **Épuration** : les eaux usées (vaisselle, eaux de douche, wc, etc) sont collectées dans une station d'épuration où elles subissent différents traitements avant d'être rejetées dans la nature.

D **Captage** : l'eau est pompée dans la rivière.

F **Traitement** : l'eau est ensuite acheminée dans une station de traitement afin de la rendre propre à la consommation.

Les images

Retrouve les sept images sur le dessin !



Retrouve toutes les solutions sur le site internet www.eauxdeviennne.fr dans la rubrique « espace environnement / jeux ».